



AMMATTIOSASTOJEN GRAFINEN ILME



SISÄLTÖ

Alkusanat **3**

Tunnus **4**

Lippu **7**

Sovelluksia **8**

PAMIN AMMATTIOSASTOT YHTENÄINEN ILME

Ammattiosastojen oma identiteetti korostuu lipussa, jossa PAM antaa raamit ammattiosaston näkyvyydelle.

Tunnuksen pohjana toimiva lippu tunnustaa yhteenkuuluvuutta, aatesuuntaa ja ajattelutapaa. Sen takana seistään ja sen sanomaan uskotaan. Se kertoo, että me olemme me; erottaudumme muista. Meillä on sanottavaa. Asia, johon uskomme. Ja seisomme yhdessä rintamassa sen takana.

Ammattiosastojen ilmeen sama punainen visuaalisuus ja muotokieli tekevät kokonaisuudesta yhtenäisen: kaikessa tekemisessä nähdään vahvasti yksi tekevä taho. Tämä lisää merkittävästi viestien voimaa.

Graafisessa ohjeistossa määritellään PAMin viestinnässä käytettävät graafiset elementit sekä esitellään käytännön esimerkkien kautta, kuinka niitä käytetään. Ohjeiston tarkoituksena on luoda kaikelle esiintymiselle yhteneväinen visuaalinen linja, jolloin markkinointitoimenpiteet tukevat toisiaan.

TUNNUS

Tunnuksen pohjana oleva lippu on symboli, joka tunnustaa PAMin yhteenkuuluvuutta, aatesuuntaa ja ajattelutapaa.



PAM Ammattiosaston
nimi tähän kohtaan



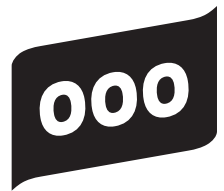
PAM Ammattiosaston nimi
tähän kohtaan

TUNNUS

Tummalla pohjalla tunnuksista käytetään valkoisia versioita erottuvuuden ja selkeyden takaamiseksi.



PAM Ammattiosaston
nimi tähän kohtaan



PAM Ammattiosaston
nimi tähän kohtaan



ESIMERKKEJÄ AMMATTIOSASTOJEN PYSTY- JA VAAKALOGOISTA

Vaakalogoissa osaston nimi kirjoitetaan omalle rivilleen. Logoissa PAM-sana esiintyy aina ammattiosaston nimen edessä. Se mainitaan sekä suomen- että ruotsinkielisen osaston nimen alussa.

170

PAM -Tammisaaren seudun palveluammattilaiset ry.
PAM - Ekenäsnejdens serviceanställda rf.

013

PAM - Stockmannin osasto ry.
PAM - Stockmanns avdelning rf.

753

PAM - Avdelningen i Jakobstadsnejden rf
PAM - Pietarsaaren seudun osasto ry.

013

PAM - Stockmannin
osasto ry.
PAM - Stockmanns
avdelning rf.

170

PAM - Tammisaaren seudun
palveluammattilaiset ry.
PAM - Ekenäsnejdens
serviceanställda rf.

LIPPU

Lippu on symboli, joka tunnustaa PAMin yhteenkuuluvuutta, aatesuuntaa ja ajattelutapaa. Ammattiosaston lippu on sukua liiton lipulle. Lippu yksilöidään ammattiosaston nimellä, joka on sijoitettu keskitetysti PAM-tunnuksen alle. Sali/kantolipun koko on 1550x1000 mm. Ammattiosaston nimen fontti on Pluto Sans Regular, fonttikoko on 107 pt.



PAM

PAM - Tammisaaren seudun palveluammattilaiset ry.
PAM- Ekenäsnejdens serviceanställda rf.

KÄYNTIKORTTI

Ammattiosastojen jäsenille on suunniteltu käyntikortti, jossa toisella puolella on näkyvästi jäsenen tiedot ja ammattiosaston numero. Toisella puolella on PAMin logo, jotta ammattiosasto osataan liittää PAMiin.



Etunimi Sukunimi

luottamustehtävä

sähköposti@pam.fi
Puh. +358 20 123 4567
Gsm +358 50 123 567

PAM Stockmannin osasto 013 ry

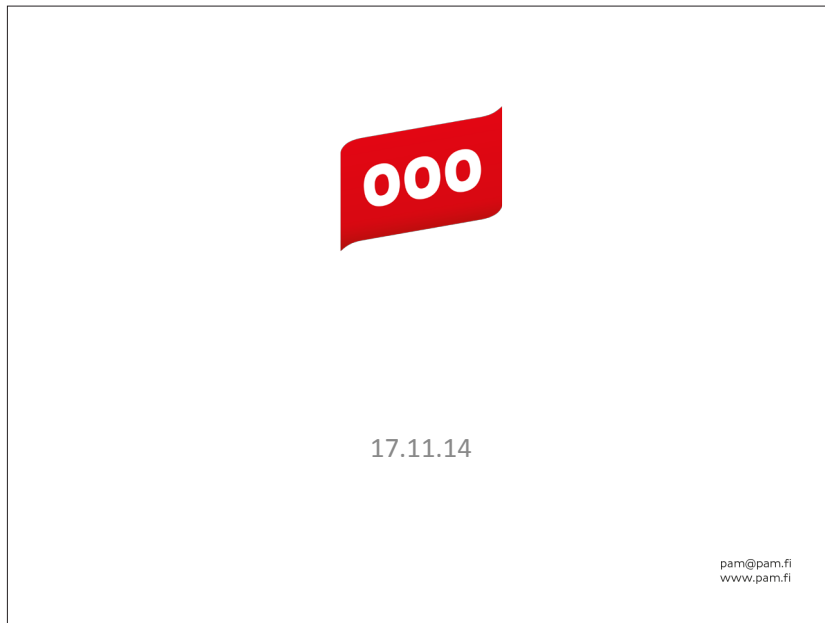
Stockmanns avdelning 013 rf
Aleksanterinkatu 52
00100 Helsinki
ammattiosaston.kotisivut.fi



PAM Ammattiosaston nimi
tähän kohtaan

POWERPOINT

Ammattiosastoille tarkoitettu Powerpoint-pohja yksilöidään ammattiosaston logon mukaan.



Toimisto-ohjelmissa käytetään leipätekstifonttina Calibri-fonttia. Otsikoissa käytetään Arial-fonttia.

Otsikko
Leipäteksti

YLÄPALKKI

Ammattiosastojen kotisivuille suunniteltu yläpalkki.



PAM Ammattiosaston
nimi tähän kohtaan

